



Řetězové dopravníky

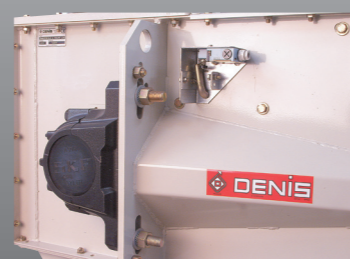


Boční vstupy pro výpad z příjmového koše

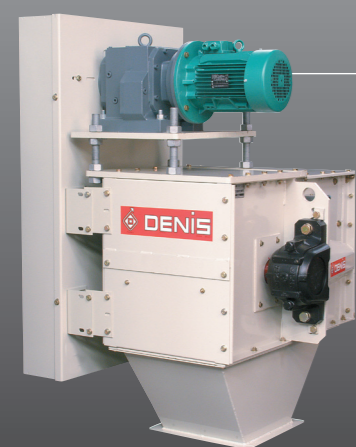
Tělo s regulačním hradítkem pro řízení toku obilí



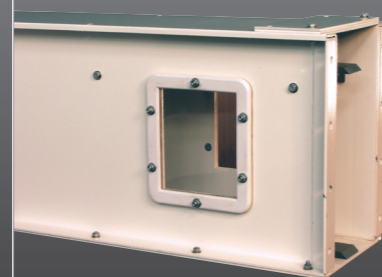
Velké ložisko a škrťací klapka s mikrospínačem



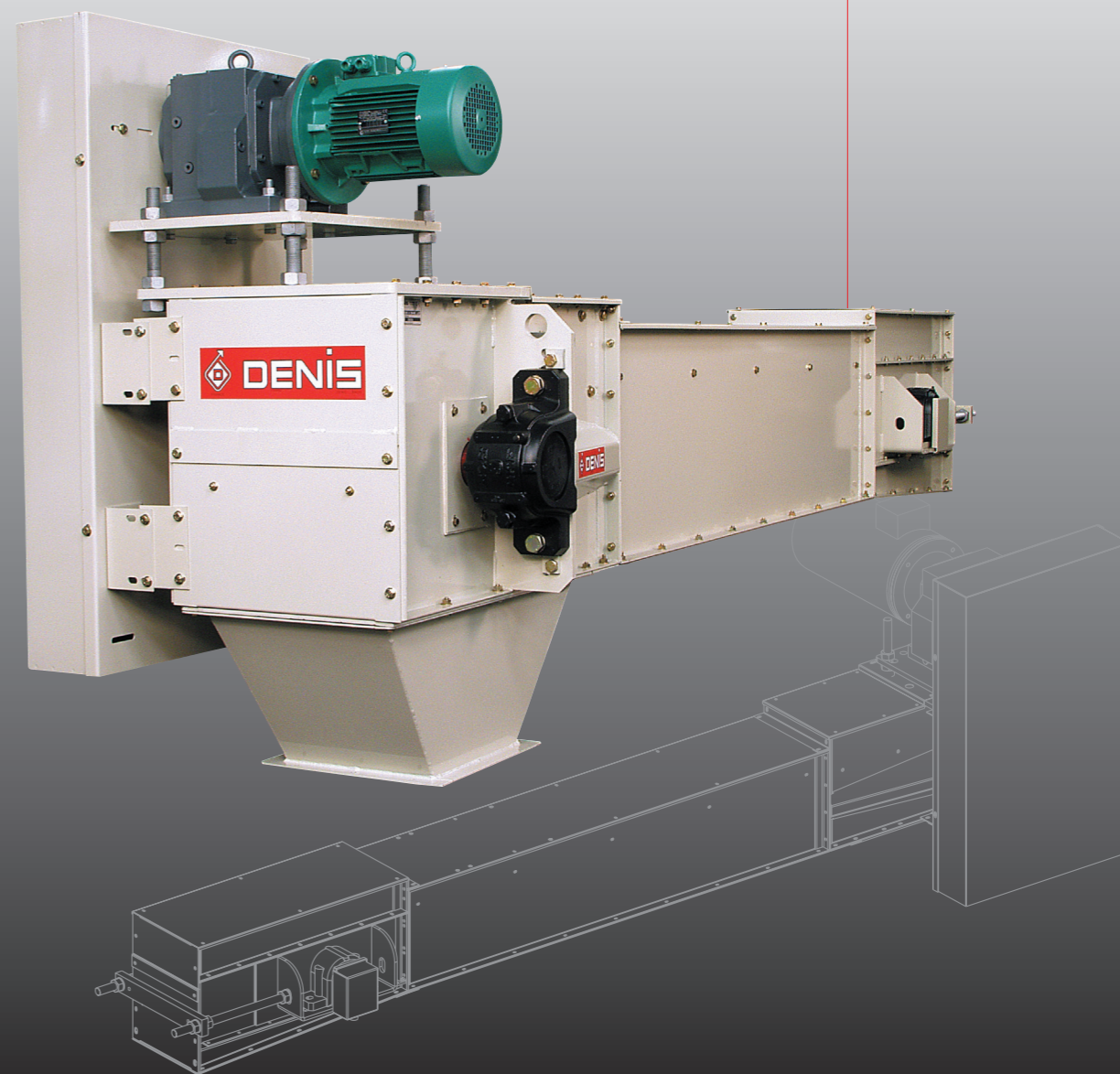
Koncová část s napínákem řetězu



Pohon pomocí převodového motoru přes zakrytovaný řetěz a řetězové kolečko



Kontrolní okénko v těle dopravníku



Avenue Louis-Denis - 28160 Brou - France
Tél. +33 (0)2 37 97 66 11 • Fax +33 (0)2 37 97 66 40
www.denis.fr



TC CZ 0310



Charakteristiky udávané na tomto prospektu jsou pouze informační a mohou být kdykoliv změněny bez předběžného oznámení.
Výrobce nemůže být za žádných okolností uznán odpovědným za tyto změny.

Obecný popis

Řetězové dopravníky (redlery) **DENIS** jsou určeny pro dopravu sypkých materiálů, jako obilniny, šroty, šrotované/mleté materiály... díky kontrolovanému toku mají dopravníky stejnoměrný a plynulou dopravu materiálu a poskytují následující výhody:

Funkční a praktický: stavebnicová konstrukce, utěsněný, široké možnosti konfigurace: horizontální, stoupající, zahnutý... Alternativní typy pohonu, vstupy a výstupy umístěné dle přání, minimum zbytkového množství, snadno sestavitelný, kompaktní.

Spolehlivý a multifunkční: různé konfigurace odpovídající různým produktům a požadavkům: jednosměrný, vyprazdňovací, dvousměrný, reverzní, expediční...

Robustní a hospodárny: s ISO řetězem, nízkoúdržbový.

Výkon s hospodárností: trvalý výkon až 400 m³/h, malé požadavky na příkon, snadná údržba.

Pečlivá příprava a kvalita garantovaná výrobcem: vrchní vrstvě laku vypalovaného v peci při 180° předchází odmaštění a fosfatový základový lak, aplikováno pro každou komponentu

Volitelně: potravinářská bílá barva, žárové zinkování, nerezová ocel...

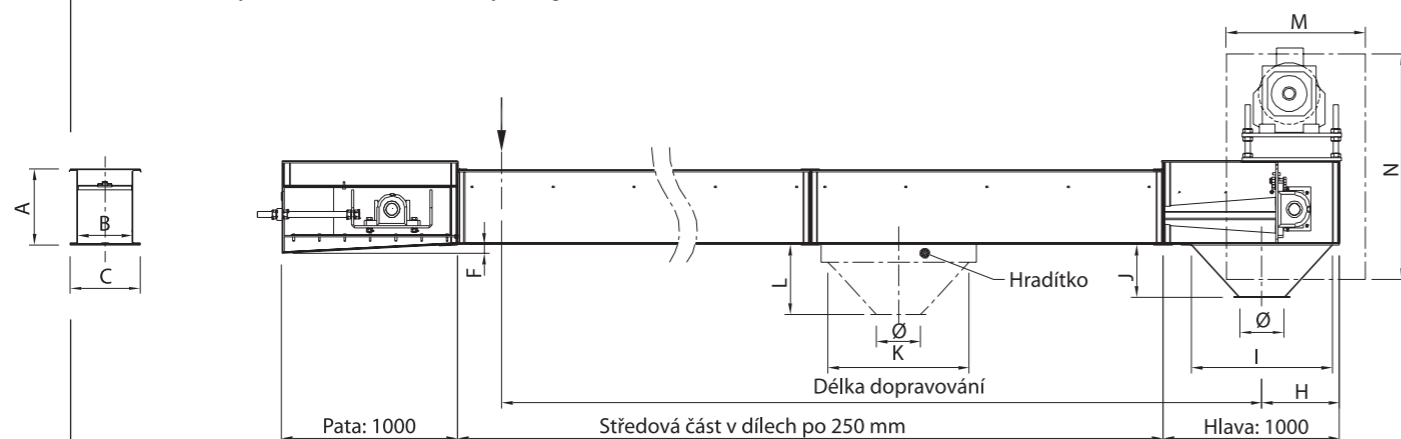
Bezpečnost: toto zařízení odpovídá Evropským normám pro bezpečnost a sílu a s Atex certifikací Evropským požadavkům na prevenci proti výbuchu.

Výkon

Typ	Rozměry	výkon*		Rychlost řetězu	Maximální příkon
		t/h**	m ³ /h		
L 200	200 x 314 mm	30	40	0.43 m/sec	1.5 kW
L 250	250 x 314 mm 250 x 418 mm	50	66	0.45 m/sec	7.5 kW 11 kW
L 310	310 x 418 mm	100	133	0.47 m/sec	22 kW
L 360	360 x 560 mm	150	200	0.54 m/sec	22 kW
L 420	420 x 560 mm	200	266	0.54 m/sec	30 kW
L 500	500 x 610 mm	300	400	0.60 m/sec	45 kW

* Výkony jsou dány pro horizontální pozici

** Hodnoty na základě měrné hustoty 750 g/m³



Standardní rozměry

Typ	Ø	A	B	C	D	E	F	G	H	I	J	K	L	M	N	O	P
L 200	160	320	200	286	348	365	26	346	290	500	185	500	185	653	745	358	137
L 250	200	320	250	336	348	428	26	346	440	800	310	500	185	653	745	407	144
L 310	250	424	310	396	474	680	52	476	440	800	300	800	300	786	1 280	469	150
L 360	350	564	360	448	620	740	52	612	440	800	287	800	287	786	1 350	601	198
L 420	350	564	420	508	620	800	52	612	440	800	350	800	350	786	1 350	661	198
L 500	400	620	500	588	620	900	52	612	440	800	350	800	350	786	1 350	741	198

Rozsáhlý sortiment řetězových dopravníků, standardních či speciálně navržených pro přepravu všech druhů sypkých materiálů při různých výkonech: šroty, prášky, atd., a proto vhodný pro všechny vaše instalace.

Charakteristiky

A Hlava, kompletní s pohonem

S hřídelí o velkém průměru z kvalitní oceli – kontrolka „přeplnění“ - ložiska radiální nebo konkrétní typ

Alternativně:

- Utěsněná ložiska nebo speciální ložiska
- Vratné zařízení
- Zpětný chod a dvousměrný
- Výpadové hradítko pro vratné zařízení

B Pohon

Přes převodový motor montovaný na patě – přes řetěz a ozubené kolečko

Alternativně:

- Rychlost řetězu dle materiálu
- Typ pohonu dle požadavku
- Převodové motory montované na hřídeli (v ose nebo do pravého úhlu)
- Převodové motory v ose s pružnou spojkou
- Různé rychlosti pohonu přes frekven. měnič

D Pata redleru

S hřídelí o velkém průměru z kvalitní oceli – koncové kolo z hladkého profilu - napínák řetězu v předu nebo vzadu

Alternativně:

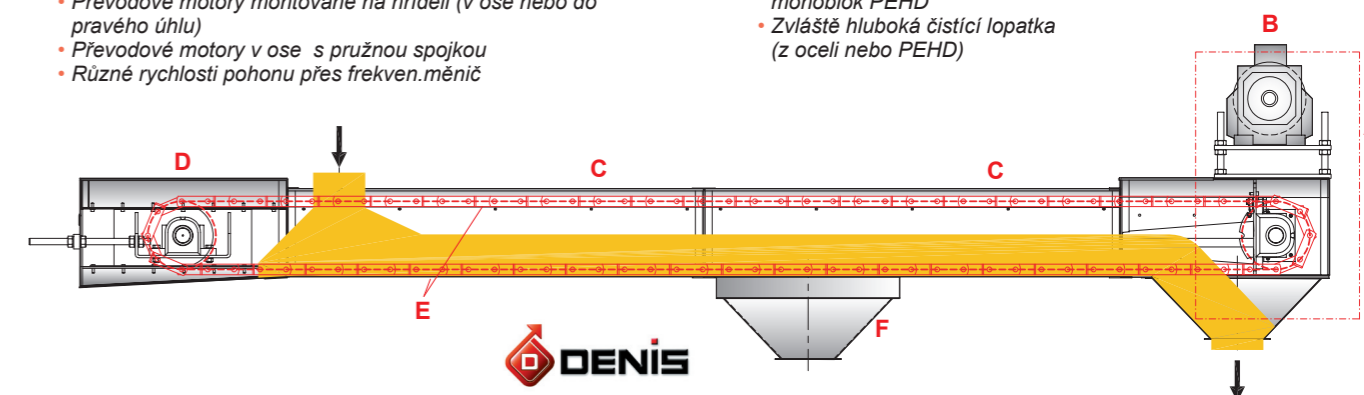
- Utěsněná ložiska nebo speciální ložiska
- Kontrola přeplnění - funkční v obou směrech

E Řetěz

Odpovídá standardům ISO – má čistící gumovou lopatku

Alternativně:

- Čistící lopatka z PEHD (místo gumy)
- Odnímatelná polyamidová čistící lopatka
- Recirkulační násypka
- Bezolejový řetěz
- Maticový řetěz
- Opatřebavávací pásy z PEHD s ocelovým vedením nebo monoblok PEHD
- Zvláště hluboká čistící lopatka (z oceli nebo PEHD)



C Středové tělo

Standardní sekce s odolné oceli – sešroubovaná a utěsněná dna - plochá víka – spodní ocelový pás proti opotřebení, přimontovaný ke dnu, zabraňuje opotřebení spodního dílu – vrchní zpáteční kolej

Alternativně:

- Zvýšená tloušťka spodního plechu nebo v provedení nerez nebo PEHD
- Protiobrušovací PEHD pás
- Detektor toku materiálu
- Nakloněné dopravníky s protizdvihovou kolejničí
- Šikmý vrchní kryt z galvanizované oceli
- Kontrolní okénka na bocích redleru
- Vnitřní povrchová úprava – bílý lak v potravinářské kvalitě

F Středové výpady

s čistícím kartáčem na řetězu nebo hradítky

- Elektrickými
- Elektro-pneumatickými
- Manuálními - ovládané ručním kolem - ovládané řetězem

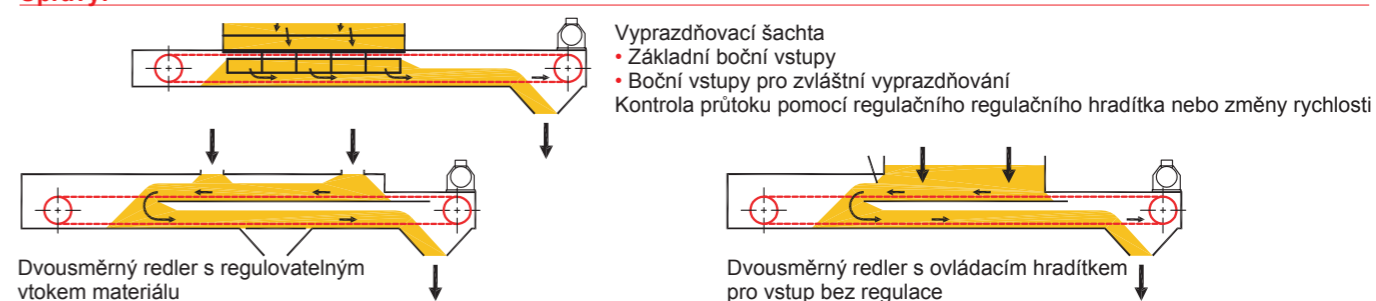
Ocel

lak vypalovaný v peci

Alternativně:

- Galvanizovaný povrch
- Bílá potravinářská barva
- Nerez ocel 304L, 316L

Úpravy:



CE Toto zařízení splňuje normy pro bezpečnost a pevnost.

Ex Toto zařízení odpovídá požadavkům Atex certifikace.

Doplňková výbava

- Přechodové spojení, potrubí, přemístitelnost
- Bezpečnost: detektory rychlosti, detektor nízkého toku, teplotní čidla

Užití:

Pro různé způsoby použití existují konkrétní specifikace

Zemědělský sektor

- Velkovýkupy
- Krmení zvířat
- Šrotování, atd.

Průmyslový sektor

- Minerální látky
- Dřevo, atd.